

# FOR RENT

|          |        |
|----------|--------|
| 賃料       | 管理費等   |
| 130,000円 | 5,000円 |

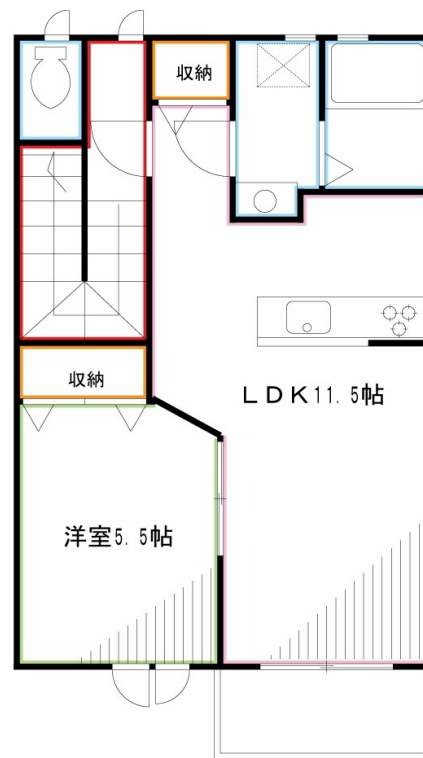
## カウンターキッチンでお料理中の孤独感削減され

2 F 以上,玄関ホール,最上階,上階無し,南面バルコニー,陽当たり良好

【外観】



【間取り図】



図面と現況が異なる場合は現況が優先となります。

間取りの「S」はサービスルーム(納戸)です。

|          |   |      |             |
|----------|---|------|-------------|
| 間取り      | 1LDK  |      |             |
| 敷金       | 1ヶ月   | 礼金   | 2ヶ月         |
| 敷引/償却金   | -   | 保証金  | -           |
| 物件種別     | アパート  |      |             |
| 建物名・部屋番号 | ラフィーネ   |      |             |
| 物件所在地    | 東京都三鷹市井口1丁目   |      |             |
| 交通       | 中央線 武蔵境駅 徒歩14分<br>中央線 三鷹駅 徒歩30分                               |      |             |
| 間取詳細     | 洋室(5.5畳) LDK(11.5畳)   |      |             |
| 構造・規模    | 木造 2階建 2階   |      |             |
| 専有面積     | 48㎡   | 向き   | 南           |
| 築年月      | 2016年9月   | 契約期間 | 2年          |
| 損害保険     | 有   | 入居時期 | 2026年5月下旬予定 |
| 駐車場      | 駐輪場   |      |             |
| 設備       | 3点給湯, C A T V, I Hクッキングヒーター, エアコン, オートバス, カウンターキッチン, システムキッチン |      |             |
| その他費用    |   |      |             |
| 入居諸条件    | 性別不問 二人可 法人可 ルームシェア相談   |      |             |
| 保証会社     | 必須 契約時に賃料+共益費+駐車場代を合計した60%-が保証料として必要です。                       |      |             |
| 備考       | 浴室、脱衣所、トイレに換気窓あり。   |      |             |

情報更新日2026年4月27日

No.YB095421

お問合せ先



東京都知事(6)第76855号

(公社)全日本不動産協会、(公社)首都圏不動産公正取引協議会

### 株式会社ワイエス・ホーム 国分寺店

東京都国分寺市本町3丁目4-3 国分寺本町ビル2F

TEL:042-300-5455

FAX:042-300-5456

E-mail: kokubunji@yshome.co.jp

URL: http://www.yshome.jp



携帯サイトから物件詳細を閲覧できます!

|          |          |    |    |
|----------|----------|----|----|
| 取引態様     | 手数料負担の割合 | 貸主 | 借主 |
| 仲介元付(一般) | 手数料配分の割合 | 元付 | 客付 |